

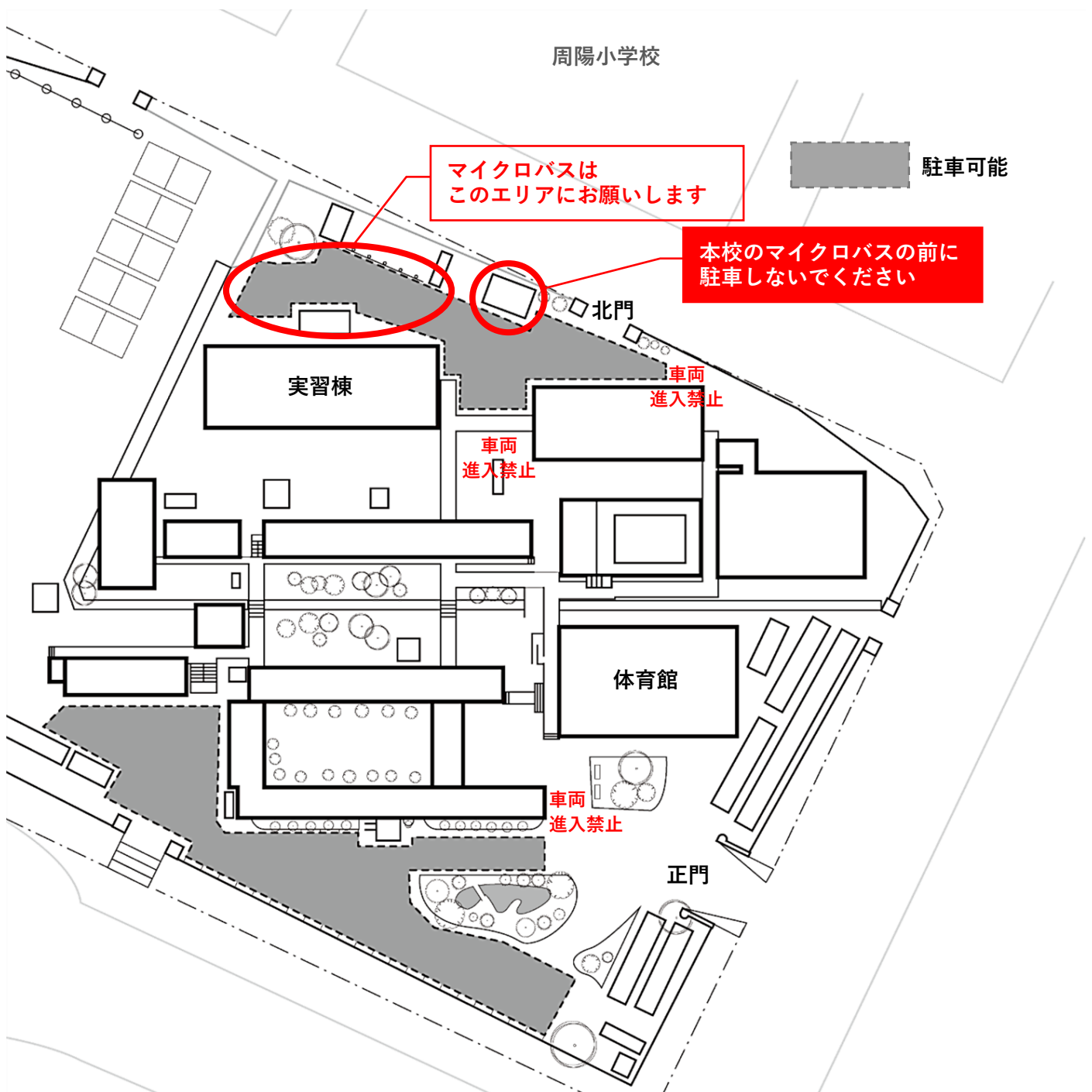
第76回全日本バレーボール高等学校選手権大会山口県代表決定戦

徳山商工高校会場 連絡および注意事項

以下の注意事項等については、必ずチーム代表者が理解され入館予定の保護者等に連絡をお願いいたします。

1. 駐車場について

- ・本校職員や他の部活動の妨げとなる駐車や行為はおやめください。
- ・マイクロバスは、北門(周陽小学校側)から入り、入って右奥の弓道場と実習棟の間をお願いします。
- ・駐車場係はおりませんので、お互いにマナーを持って指定区域への駐車をお願いいたします。
- ・駐車場は、手狭になっております。極力乗り合わせでの来校に御協力をお願いいたします。

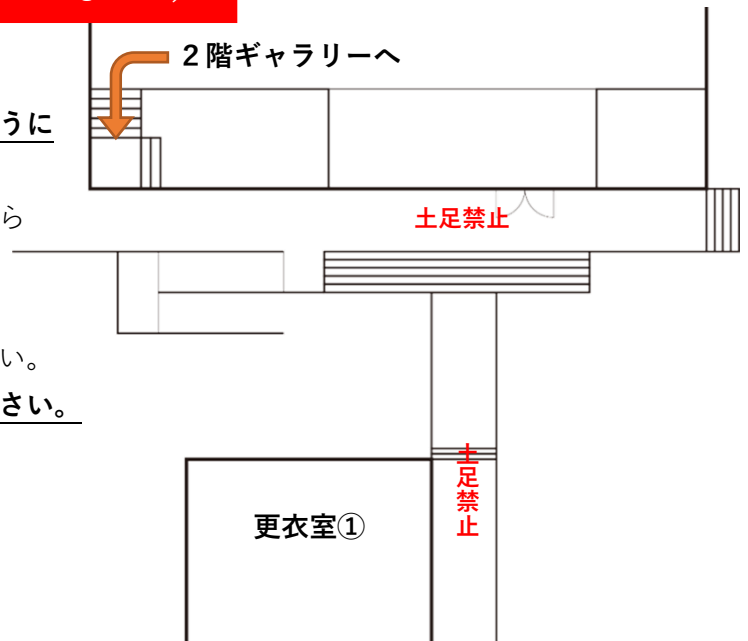


必要ありません！
(昨年度の文が残っていました)

2. 保護者の観戦について

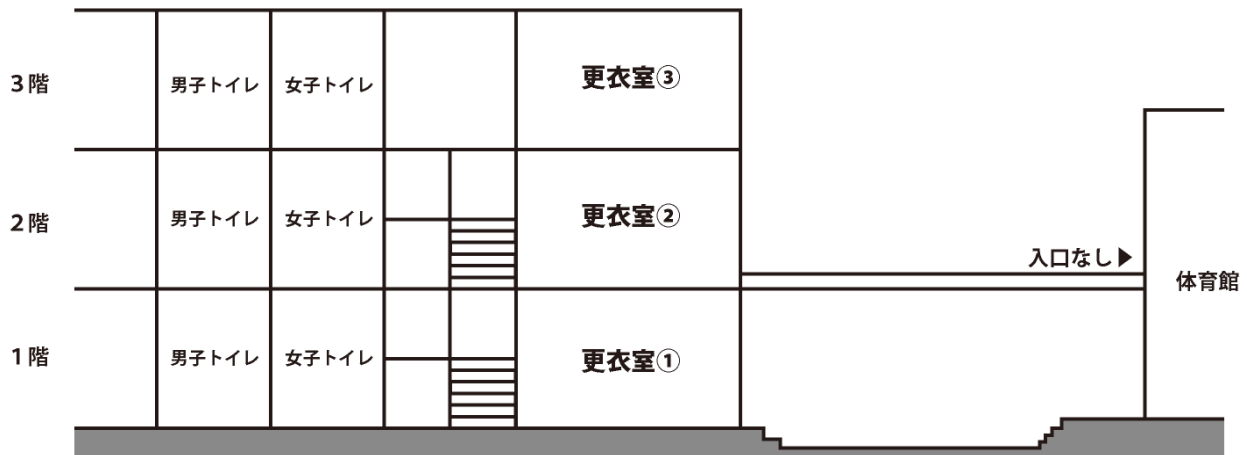
~~保護者の方の入館一覧表を本部に提出下さい。~~

- ・下足につきましては、入口付近に置くことがないように各自でビニール袋を準備して持って入って下さい。
- ・ギャラリーは、ステージに向かって左後方の階段から2階です。
- ・卓球台等むやみに触ることがないようにしてください。
- ・該当の試合が終了したら、入れ替わりに御協力ください。



3. 更衣室について

- ・図のように1～3階までの体育館寄りの教室を更衣室にしております。空いている教室を利用下さい。感染症拡大防止の観点から、換気を含めましてその利用には十分注意してください。
- ・貴重品の管理をお願いいたします。また、忘れ物がないように各チームで十分注意をお願いいたします。



4. その他

- ・高体連バレーボール専門部のホームページに掲載しております注意事項に準じます。
- ・使用する部屋以外の立ち入りは、機械等もあり大変危険ですのでおやめください。
- ・上下靴の区別をお願いいたします。

少ない人数での運営ですので、御理解と御協力をお願いいたします。
ご不明な点がございましたら、本校職員または部員にお尋ねください。